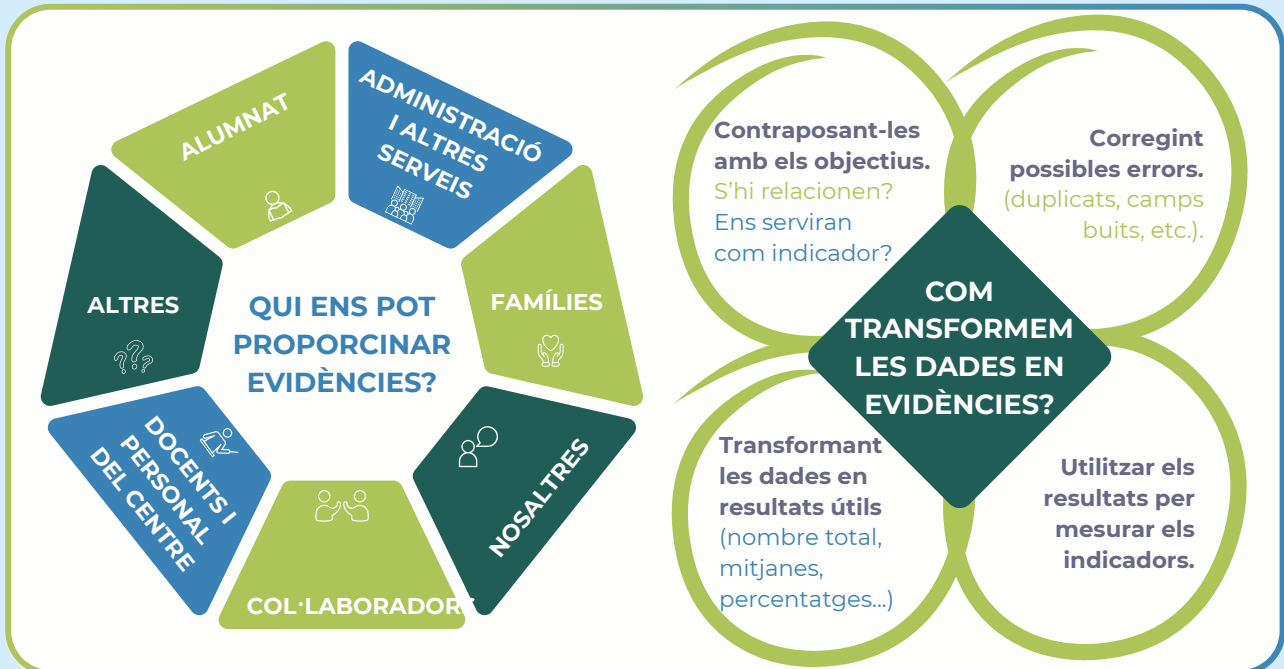




IDENTIFICAR LES FONTS D'EVIDÈNCIA DISPONIBLES

Abans de generar nova informació, és important que revisem quines dades i fonts d'informació tenim al centre i que poden servir de base per a nodrir els nostres indicadors.



TÈCNIQUES PER A LA RECOLLIDA D'EVIDÈNCIES

Instrument	Descripció	Tipus de resposta	Mida de la mostra	Temps requerit	Profunditat de la informació	% de resposta esperat	Altres
Qüestionari	Format per un conjunt de preguntes mitjançant el qual el subjecte proporciona informació sobre si mateix i/o l'entorn.	Escrites / tancades	Alta	Baix	Baixa / Superficial	Baix	Tractament fàcil; risc de no resposta
Entrevista	L'entrevistador realitza un conjunt de preguntes a un subjecte. Aquestes, poden estar totalment definides de forma prèvia (estructurada) o indefinides en major o menor grau (semiestructurada).	Oral / oberta o semioberta	Baixa	Alt	Molt alta / contextualitzada	Mitjà	Pot ser esbiaixada per presència de l'entrevistador
Observació	Mirar atentament quelcom amb la intenció d'examinar-lo, interpretar-lo i obtenir unes conclusions.	No verbal / conductual	Variable	Mitjà - Alt	Mitjana / específica	Variable	Subjectiva; útil per captar comportaments reals
Grup de discussió	Discussió oberta basada en una guia de preguntes amb la finalitat d'obtenir percepcions i idees sobre un tema d'interès a partir de la comunicació entre participants.	Oral / interactiva	Mitjana	Mitjà	Alta / col·lectiva	Mitjà	Pot generar conflictes; moderació clau